



Europees Landbouwfonds  
voor Plattelandsontwikkeling:  
Europa investeert  
in zijn platteland



De Groene draad van Ariadne  
VOORONTWERP  
PC Ariadne  
Reymeersstraat 13A, 9340 Lede

# MASTERPLAN



## LUCHTFOTO

WIT = EIGENDOM ARIADNE

BLAUW = PROJECTGEBIED

# PARTICIPATIE - WAT GING VOORAF

## KLANBORDGROEP

“integraal toegankelijke paden met aangename houten banken”

“ezelwerking”

“mindful wandelen”

“rust- en ontmoetingsplekken vlak aan elk gebouw en doorheen de site”

“meer natuur, meer bloemen, meer vogels”

“meer landschappelijke beleving”

(kronkelpaadjes, bloesems, zintuigen prikkelen, zicht op landschap, naar buiten trekken en steeds verder naar Geelstervallei)

“speelplekken verspreiden”

## BUURTBEWONERS

speelzone zichtbaar vanaf straat - toegankelijkheid

“welkom buurtbewoner”

“fietsknooppunt doorheen domein”

“parkgevoel creëren: geborgenheid, zitbanken, plekjes voor iedereen

“fruitbomen om te plukken voor ruimere publiek”

## EXPERTEN

groenzones verbinden met omliggende landschap

connectie maken met dorpskern

minder maaizen zorgt voor meer bloei.

gazonzones hoeken straatkant -> kansen Pocketparkjes

“Vergezicht op Geelstervallei is uniek > versterken met bomenrij”



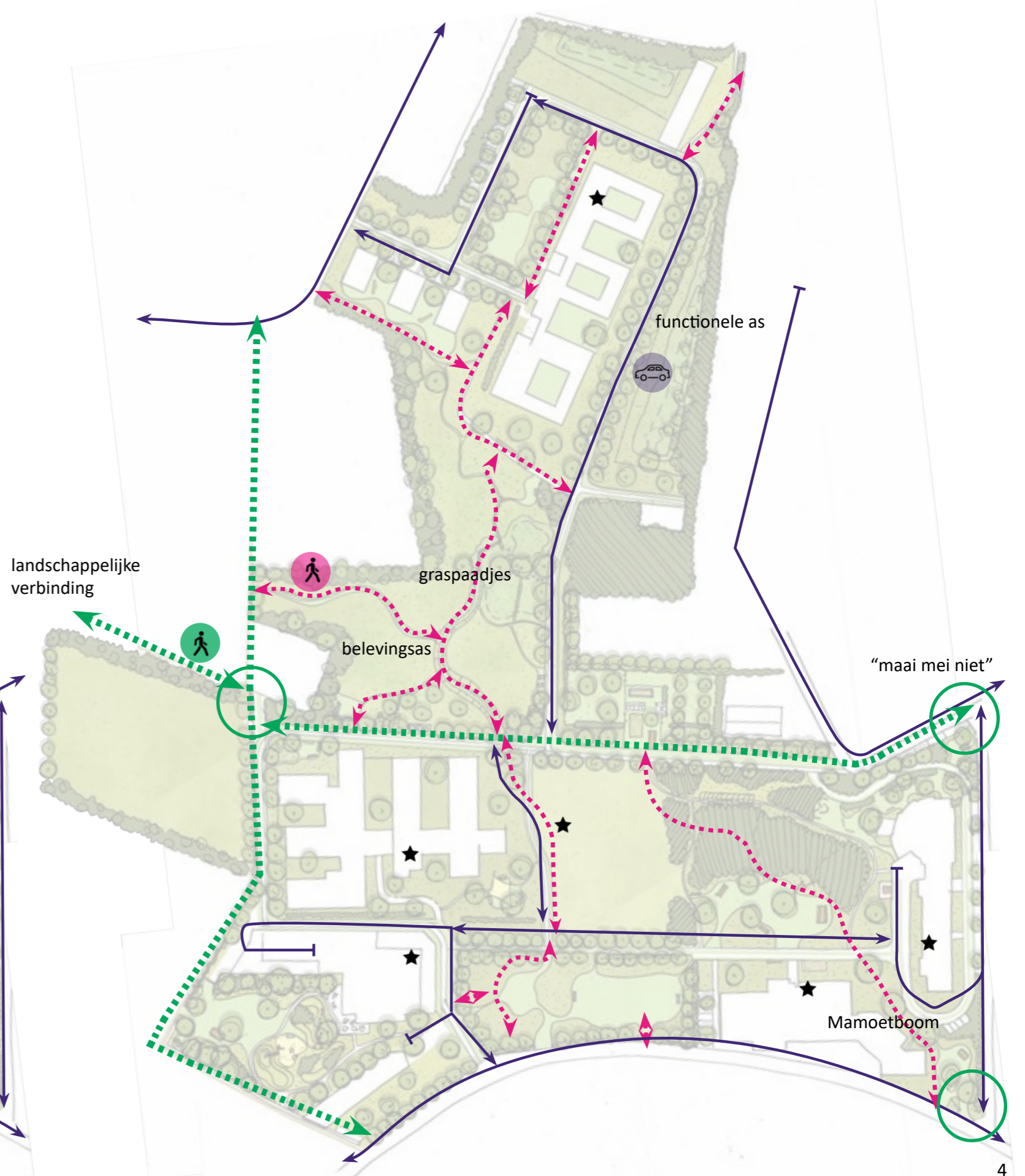
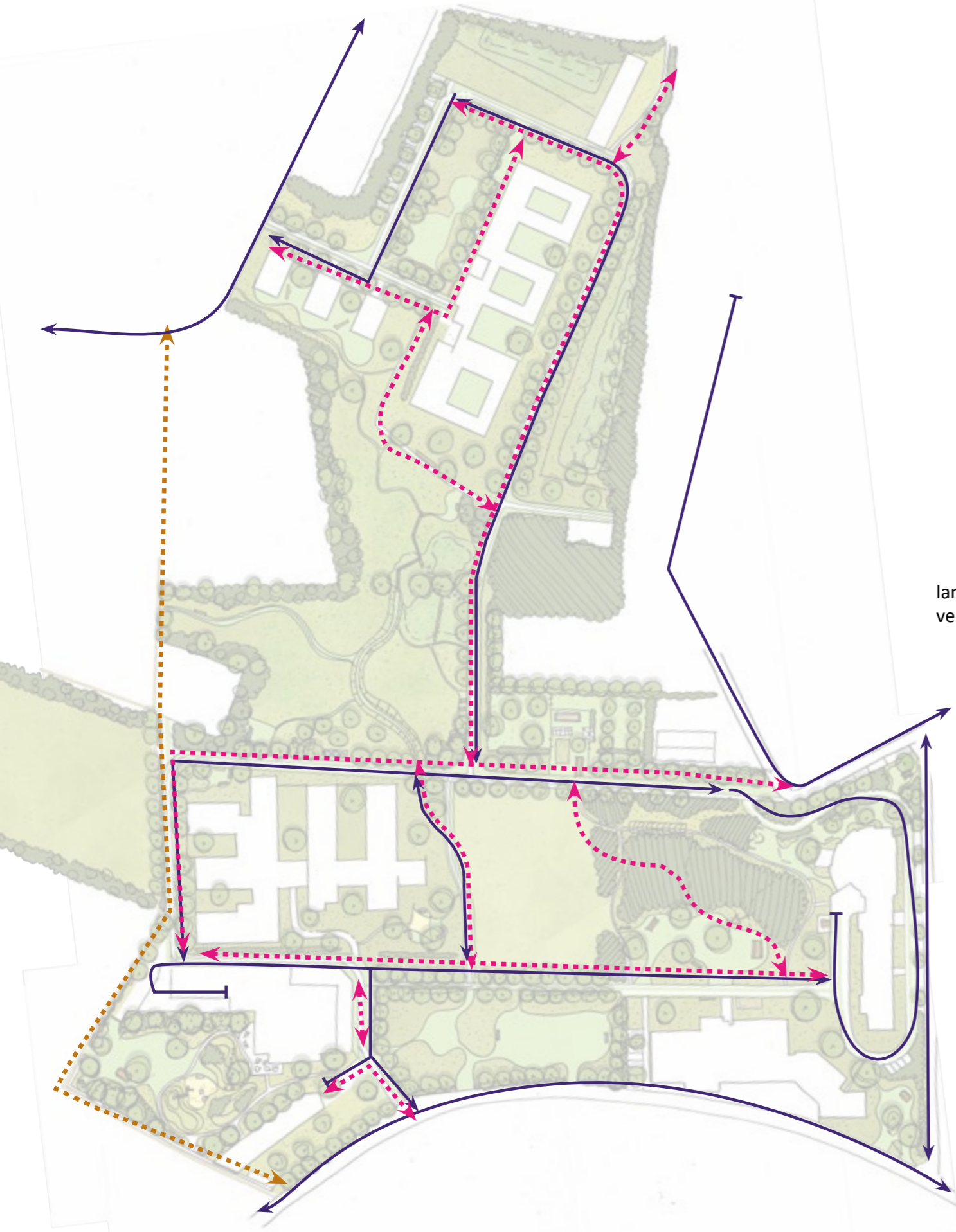
(c) PDS\_DS



(c) Ann Sels

# MOBILITEIT - beweging doorheen Ariadne

HUIDIG > TOEKOMST

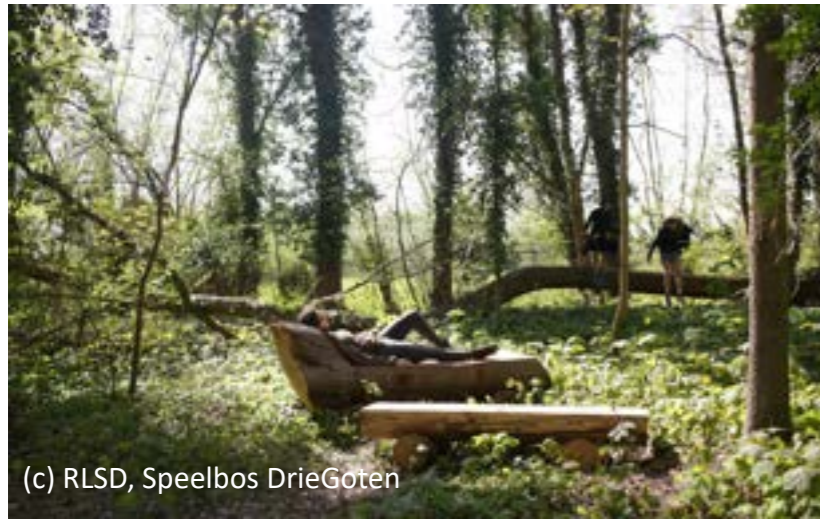


# RUST- en ONTMOETINGSPLEKKEN AAN ELKE GEBOUW



# RUST- en ONTMOETINGSPLEKKEN AAN ELKE GEBOUW

## Parkbos



(c) RLSD, Speelbos DrieGoten

BOSBADBANK VERSTOPT  
IN BOS

KLEIN KLAUTERELEMENT



(c) Ann Sels



ZONNEWEIDE

PETANQUE

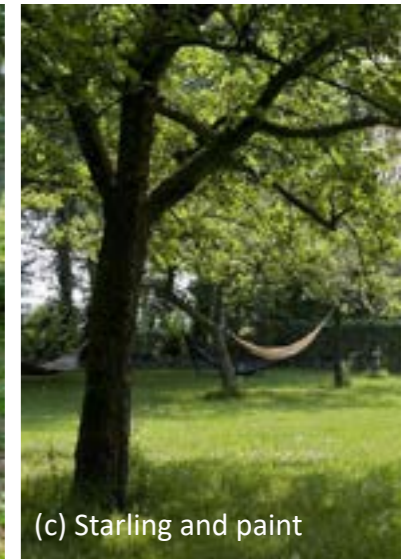
BLOEMENZEE ONDER KUNSTWERK



(c) De Tuin in 4 seizoenen



(c) Tom Linster



(c) Starling and paint

# RUST- en ONTMOETINGSPLEKKEN AAN ELKE GEBOUW

## Cafeteria tuin

OPENING MUUR

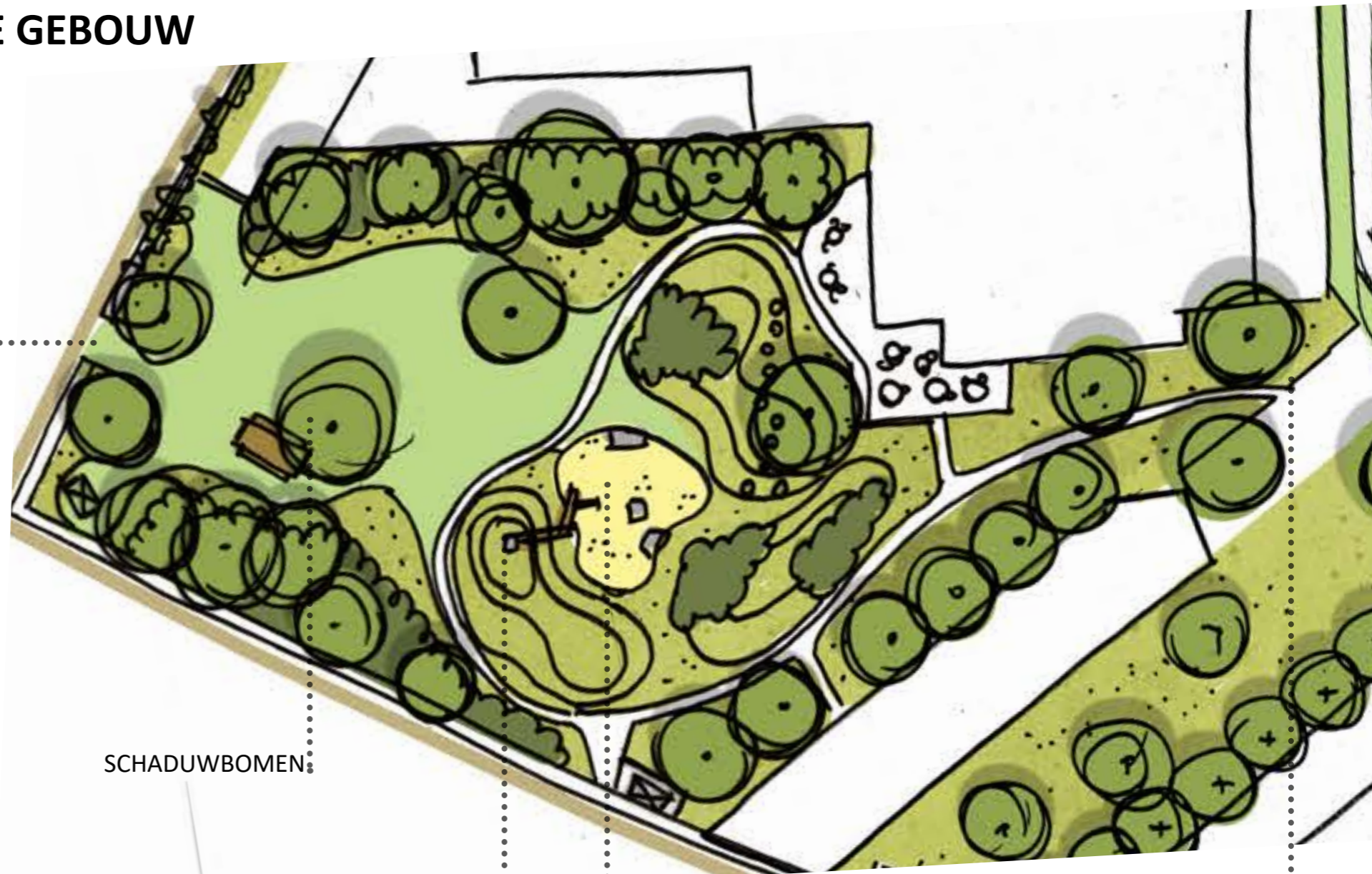


AKKER

TRAGE WEG

OMSLOTEN TUIN CAFETARIA

TUINMUUR MET  
ROZELAAR



SCHADUWBOMEN

WATERPOMP

AVONTUURLIJKE SPEELZONE

WELKOMSBORD  
CAFETARIA



(c) Lisa Dobbelaere



(c) Ann Sels



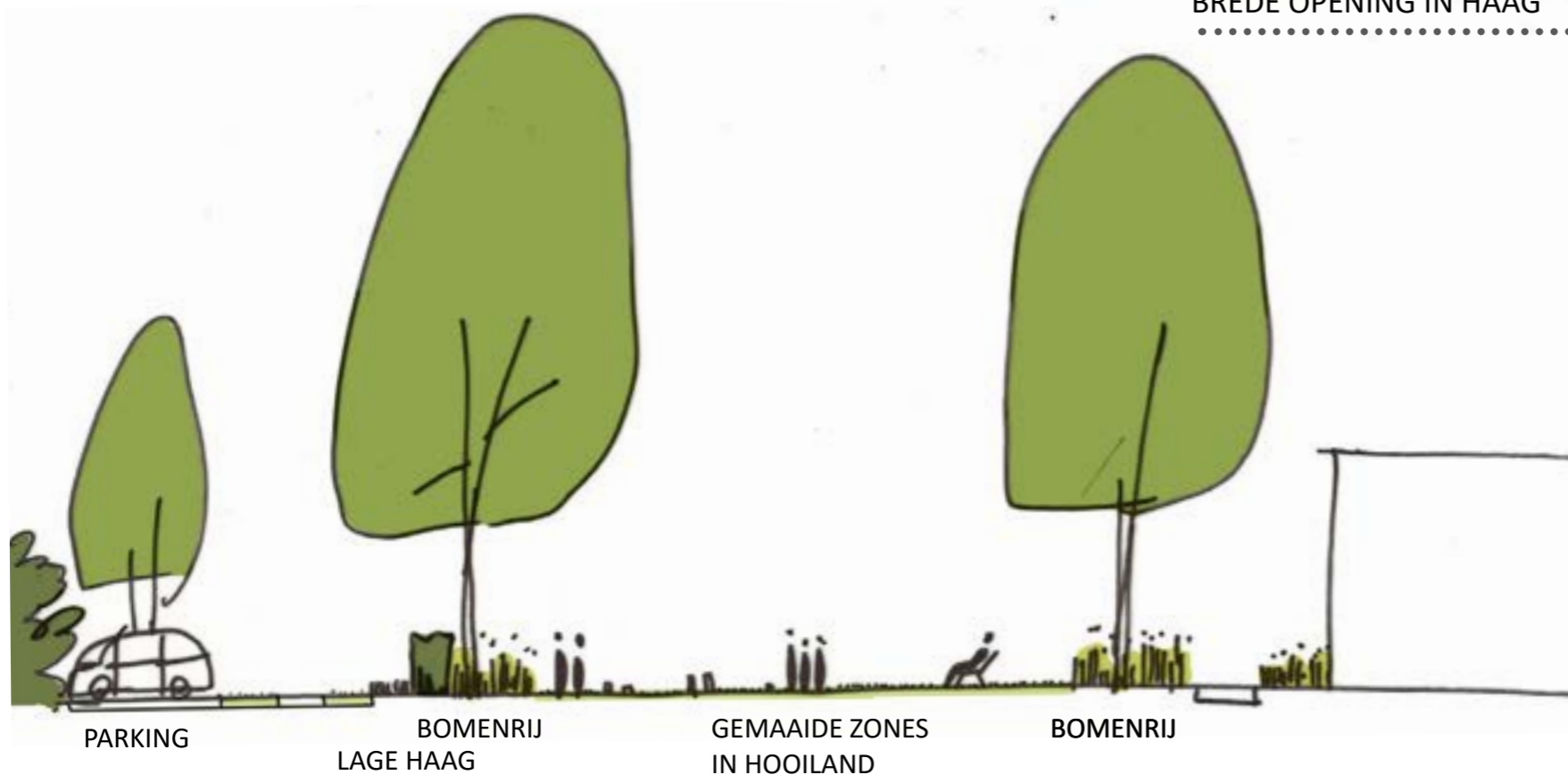
(c) Ann Sels



(c) RLSD

# RUST- en ONTMOETINGSPLEKKEN AAN ELKE GEBOUW

## Dries



HOOILANDBEHEER

KLAUTER MIKADO

GEMAAIDE ZONES

2<sup>e</sup> PETANQUEBAAN



VOETBALVELDJE

KUBBEN

BREDE OPENING IN HAAG



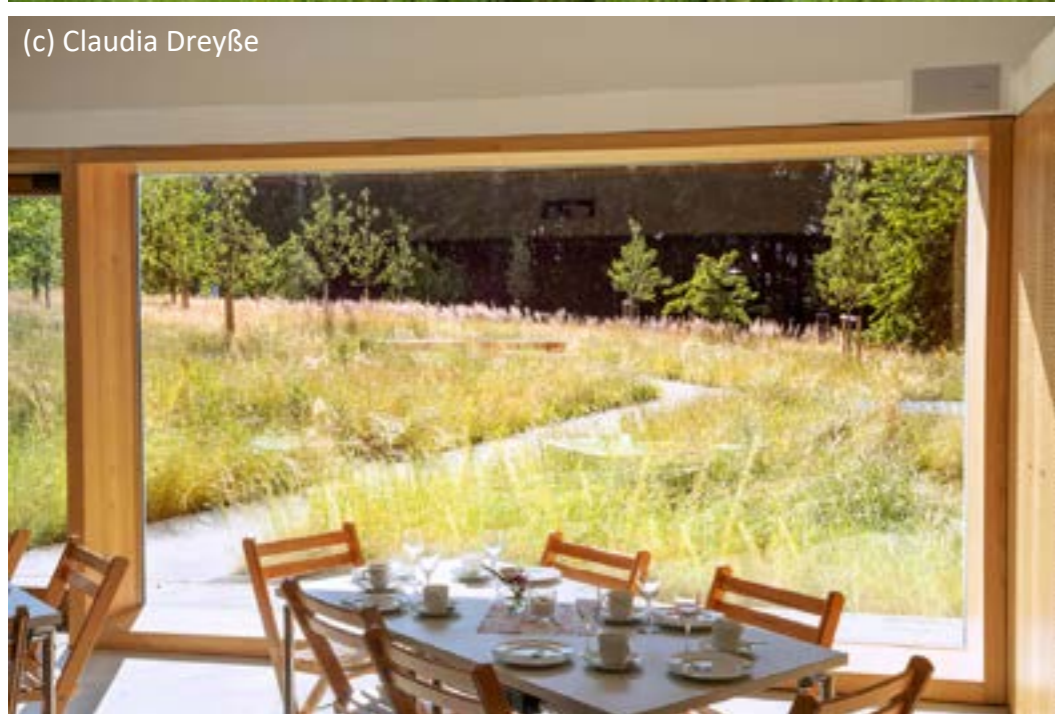


# RUST- en ONTMOETINGSPLEKKEN AAN ELKE GEBOUW

Gesloten afdeling krijgt landschapszicht geven



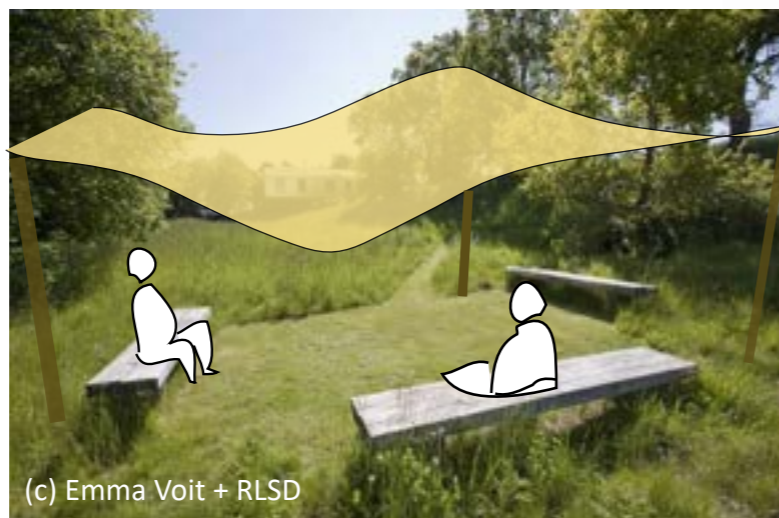
(c) RLSD



(c) Claudia Dreyße



(c) IN SITU



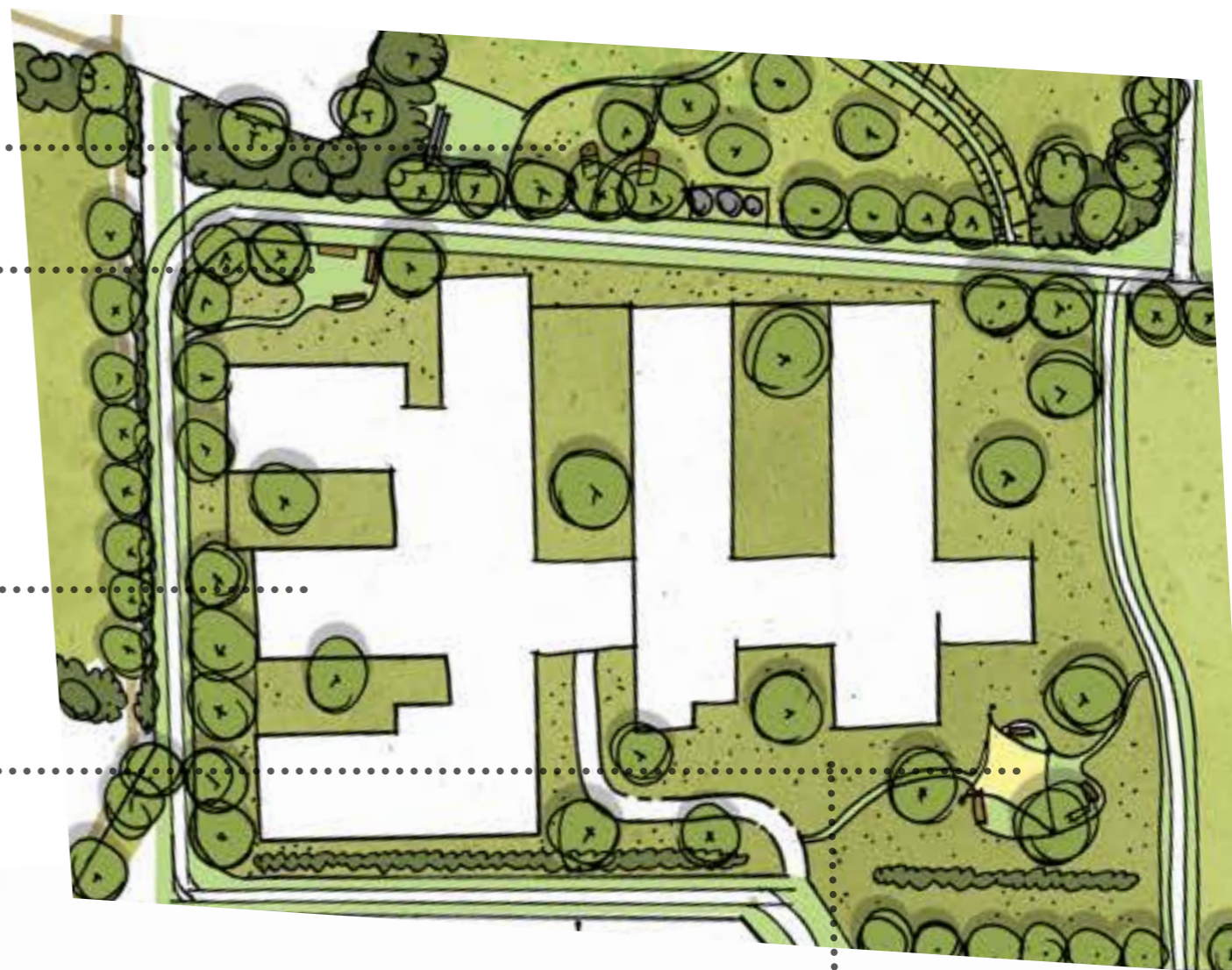
(c) Emma Voit + RLSD

.....  
LIGBANKEN IN  
HOOILAND

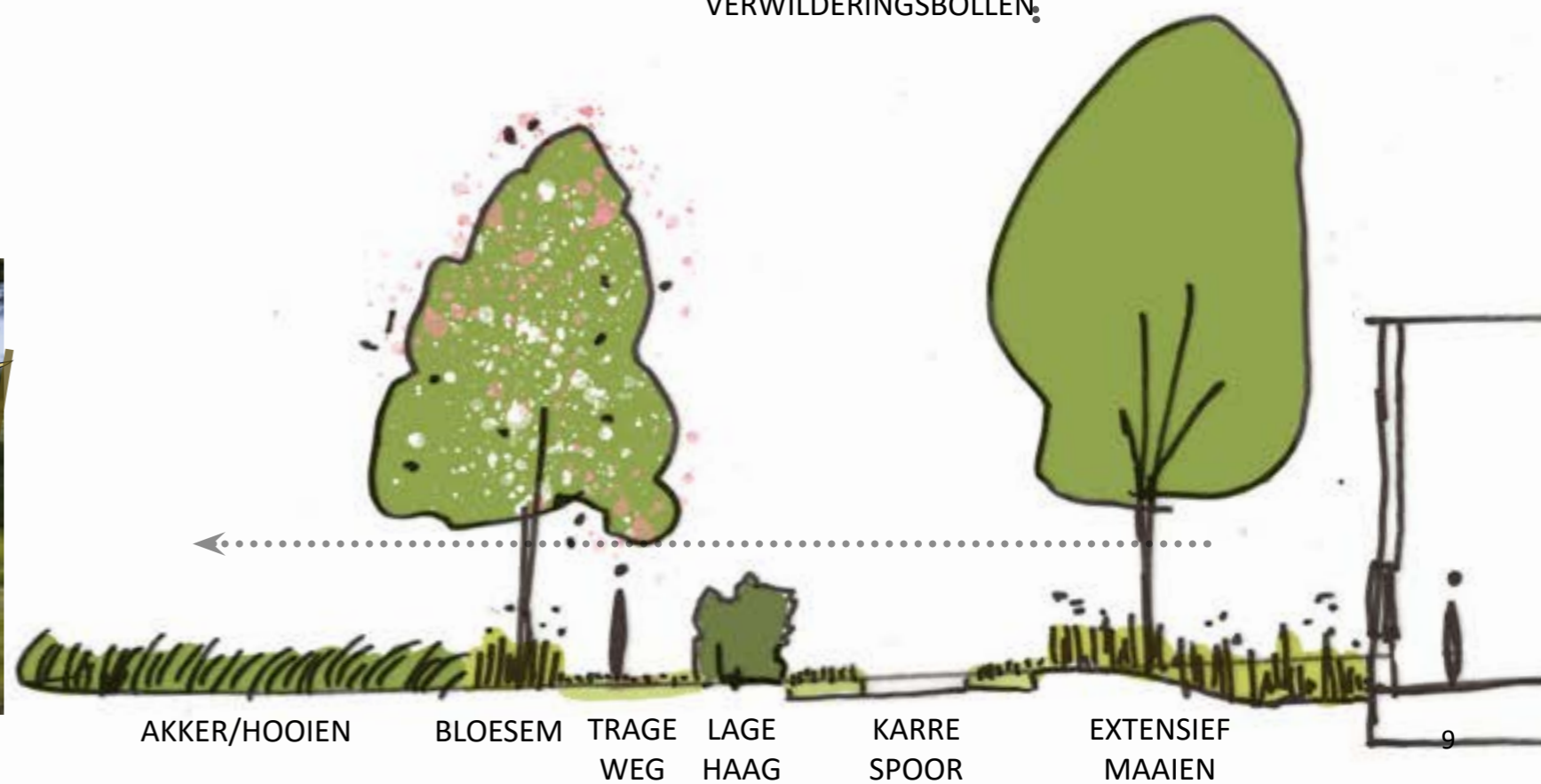
.....  
ZITHOEK

.....  
DOORZICHT NAAR LANDSCHAP  
OMKADERING BLOEEMS

.....  
FRUITBOMEN MET  
PICKNICKPLEK



.....  
VERWILDERINGSBOLLEN



AKKER/HOOIEN

BLOESEM

TRAGE  
WEG

LAGE  
HAAG

KARRE  
SPOOR

EXTENSIEF  
MAAIEN

# Groene draad van Ariadne: grotere groenzones op een wandeling

## HISTORISCH LANDSCHAPHERSTEL



drassige zone -> afwatering vertragen en opvangen

kleinschaliger landschap  
opdeling percelering

bomenrijen geven  
structuur aan het landschap  
randbeplanting percelen

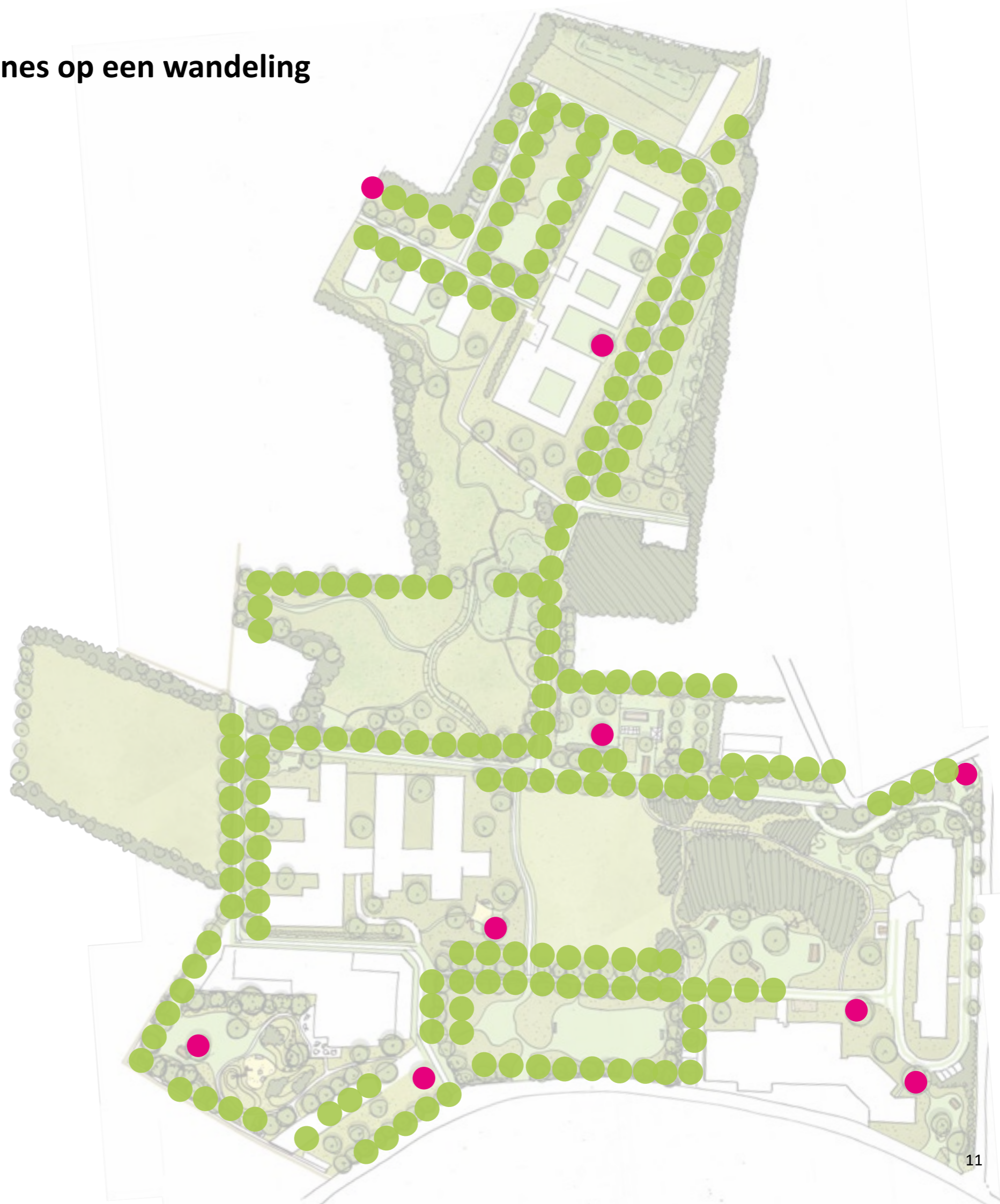
nutstuin

Marollen trage weg verbinding  
Geelstervallei met centrum

dreven, verbindingswegen naar  
hoofdgebouwen

# Groene draad van Ariadne: grotere groenzones op een wandeling

## HISTORISCH LANDSCHAPSHERSTEL



# Groene draad van Ariadne: grotere groenzones op een wandeling NAT HOOILAND



(c) Ann sels



(c) RLSD



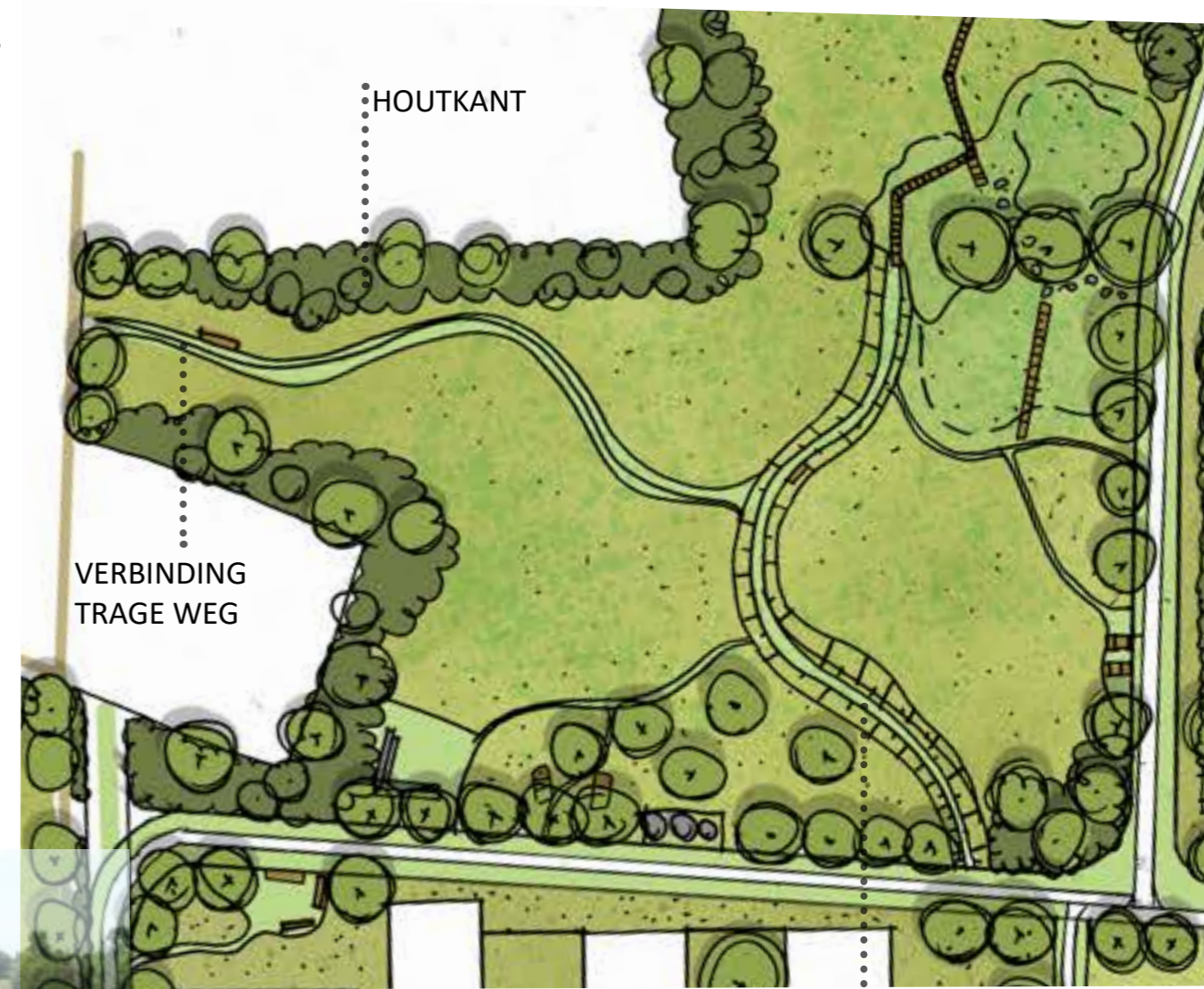
(c) RLSD



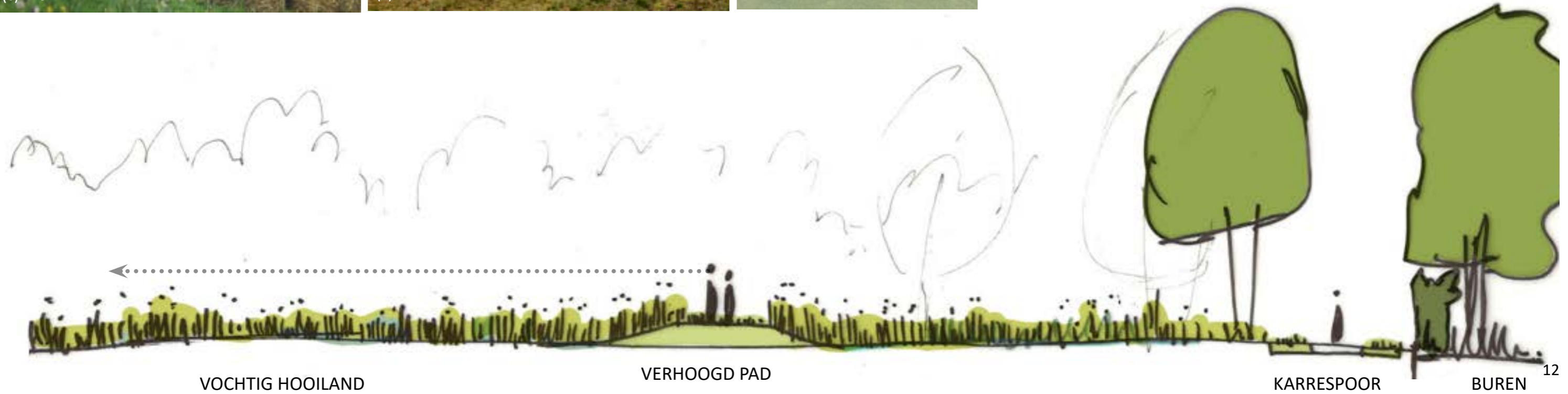
(c) Ann Sels



(c) De Tijd



VERHOOGD PAD



VOCHTIG HOOILAND

VERHOOGD PAD

KARRESPOOR

BUREN

# Groene draad van Ariadne: grotere groenzones op een wandeling NAT HOOILAND



(c) Reinier Sierag



(c) Natuurpunt Lede, Geelstervallei



(c) Natuurpunt Lede, Geelstervallei



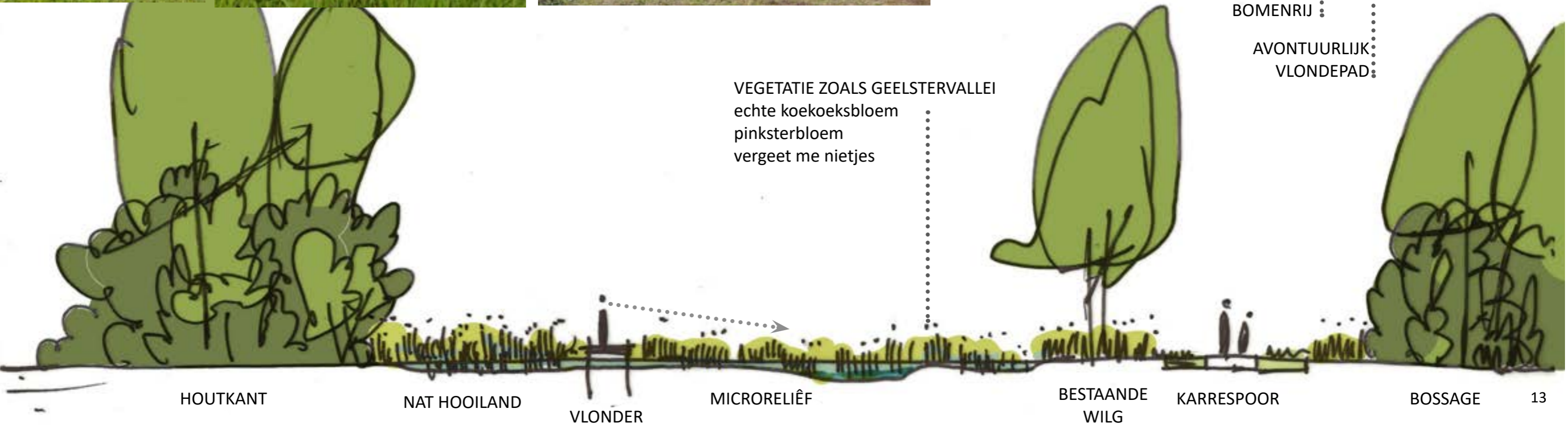
(c) Ann Sels



(c) Ann Sels, Ariadne



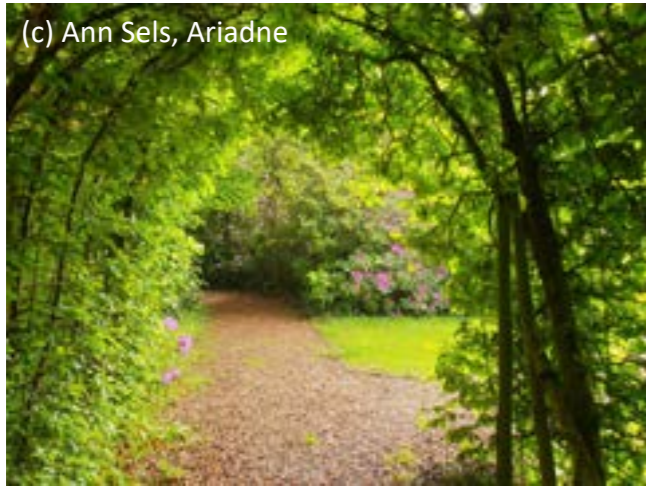
(c) Natuurpunt Lede, Geelstervallei



# Groene draad van Ariadne: grotere groenzones op een wandeling

## PARKBOS

(c) Ann Sels, Ariadne



BERCEAU WORDT EYECATCHER



(c) Ann Sels, Lia-tuin

BOSZONE MET INTEGRAAL  
TOEGANKELIJKE WANDELLUS

AANGENAME BANKEN



(c) RLSD, Keistraat Laarne



# Groene draad van Ariadne: grotere groenzones op een wandeling

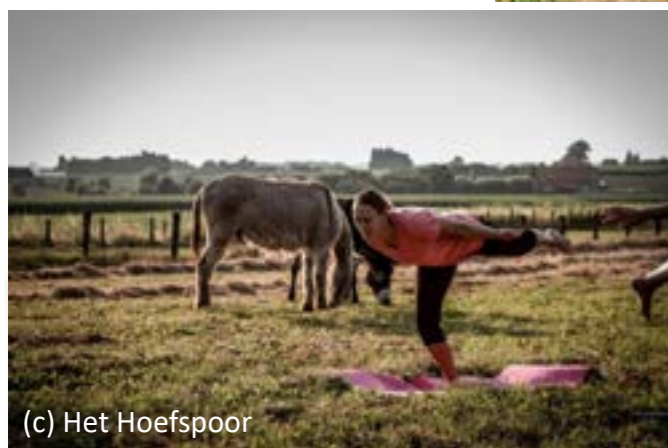
## EZELWEIDE EN THERAPIETUIN



(c) Ian Withnall



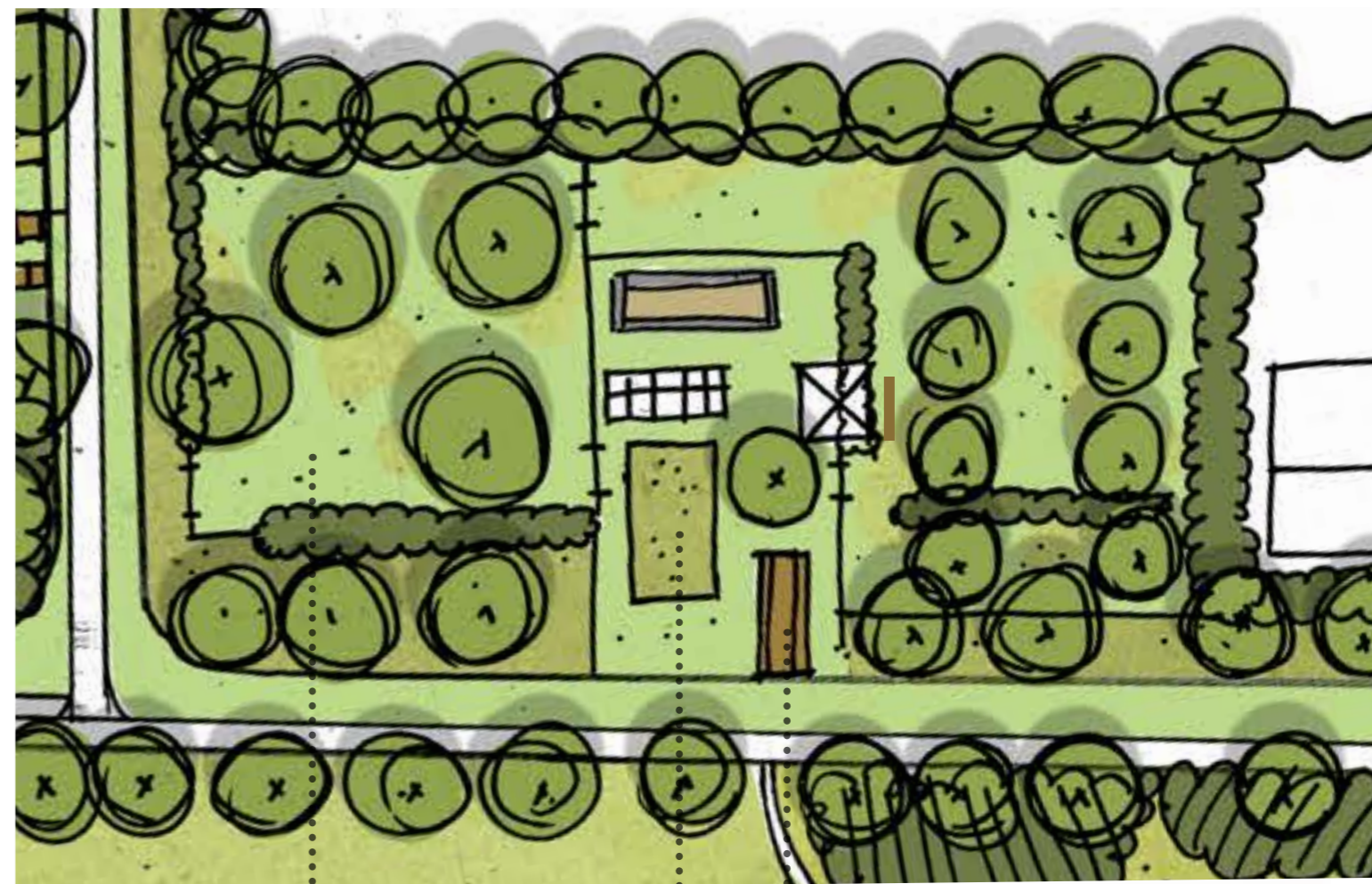
(c) RLSD



(c) Het Hoefspoor



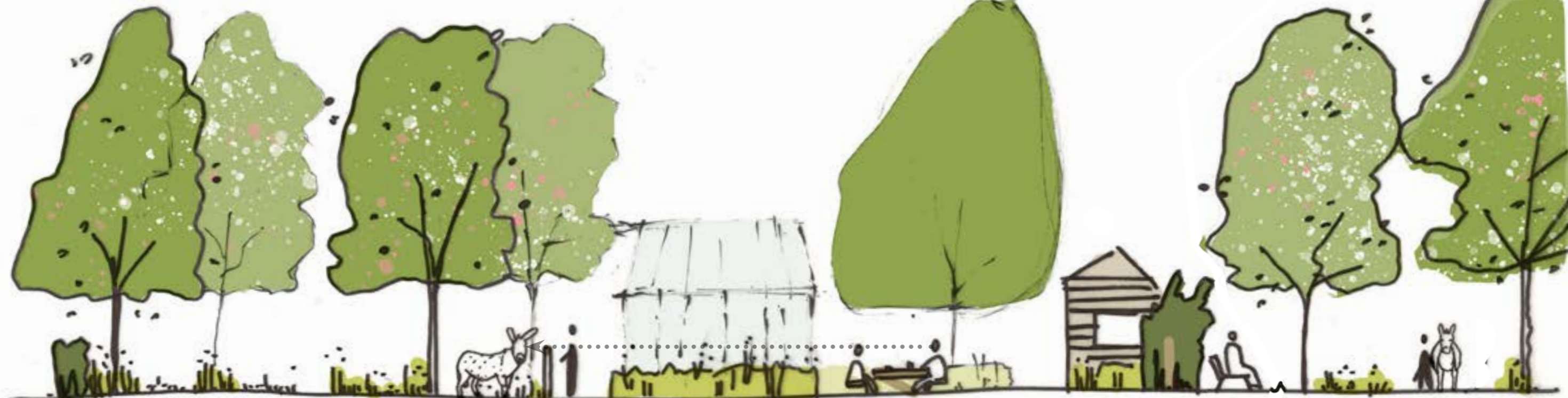
(c) Zorgboerderij Asini



WISSELWEIDE

VELDJE MET  
PLUKBLOEMEN

INTEGRAAL TOEGANKELIJKE  
LANGE PICKNICKTAFEL



LAGE HAAG

EZELWEIDE MET LOSSE FRUITBOOMGAARD

AFSLUITING  
MET POORTIF

PLUKBLOEMEN

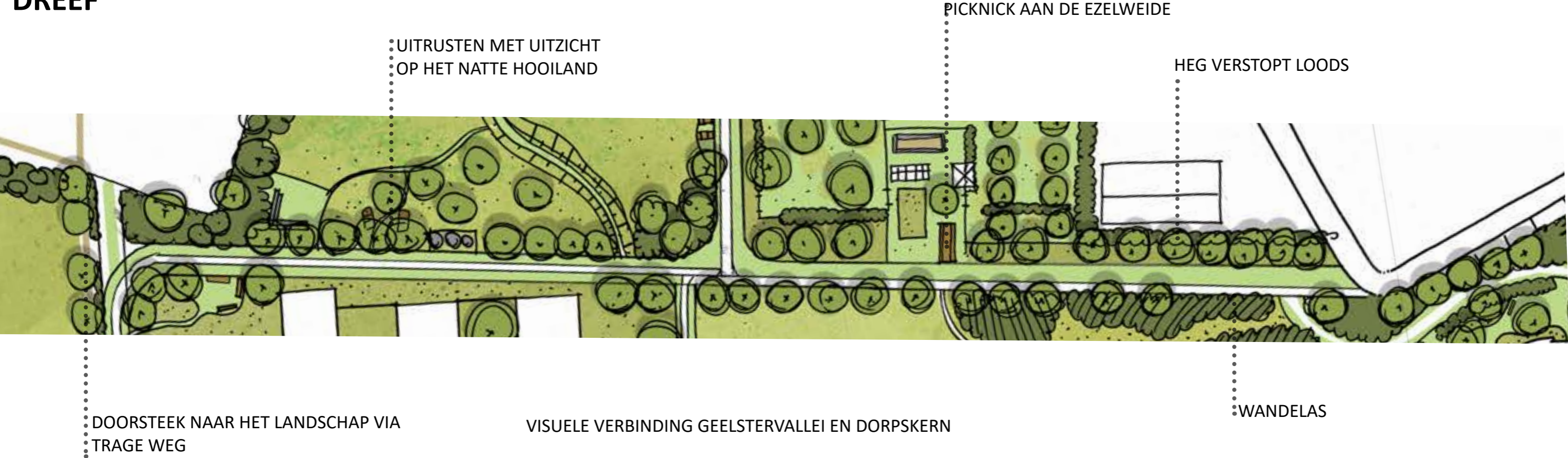
LANGE PICKNICKBANK

HEG

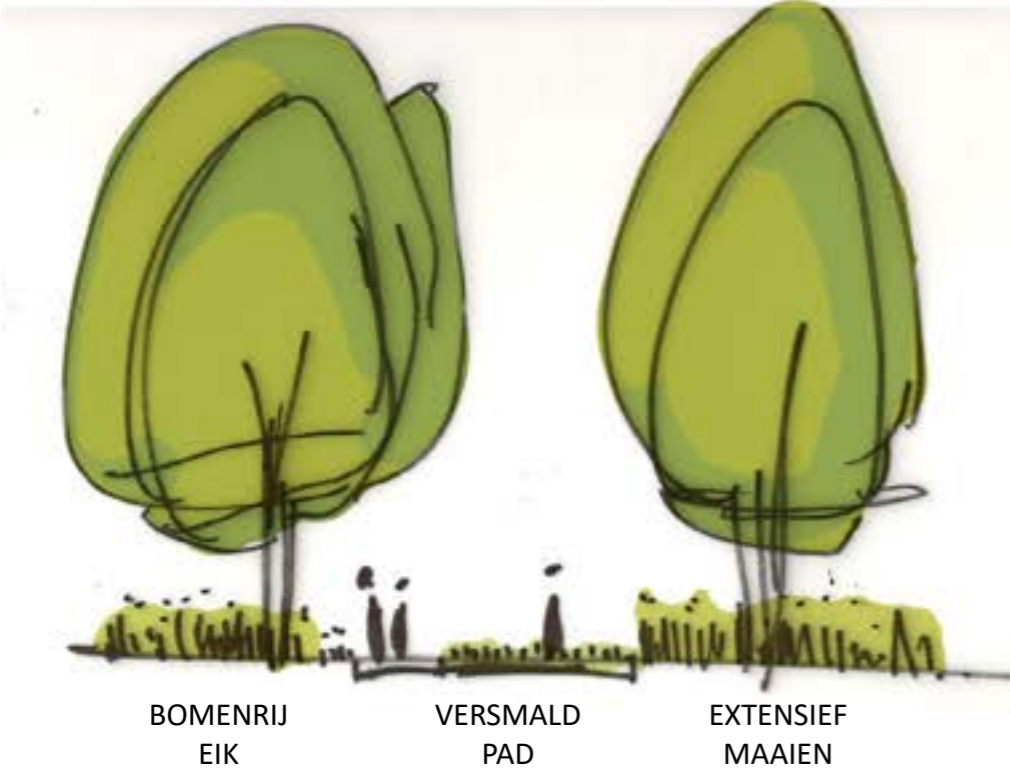
WEIDE MET FRUITBOMEN

# Groene draad van Ariadne: grotere groenzones op een wandeling

## DREEF



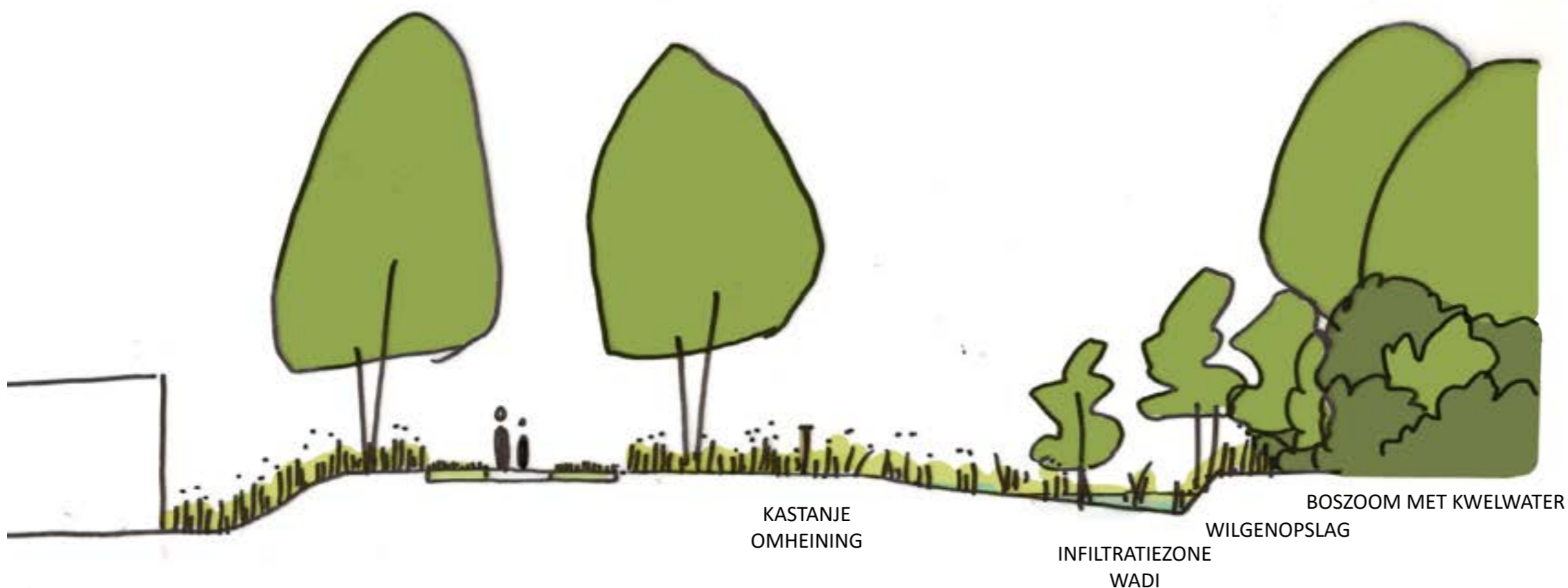
“Vergezicht op Geelstervallei is uniek”





# Groene draad van Ariadne: grotere groenzones op een wandeling

## INFILTRATIEZONES om KWELWATER op te VANGEN



# Groene draad van Ariadne: grotere groenzones op een wandeling

## HOOIWEIDE

landschappelijk object  
langs de trage weg  
beziensplek

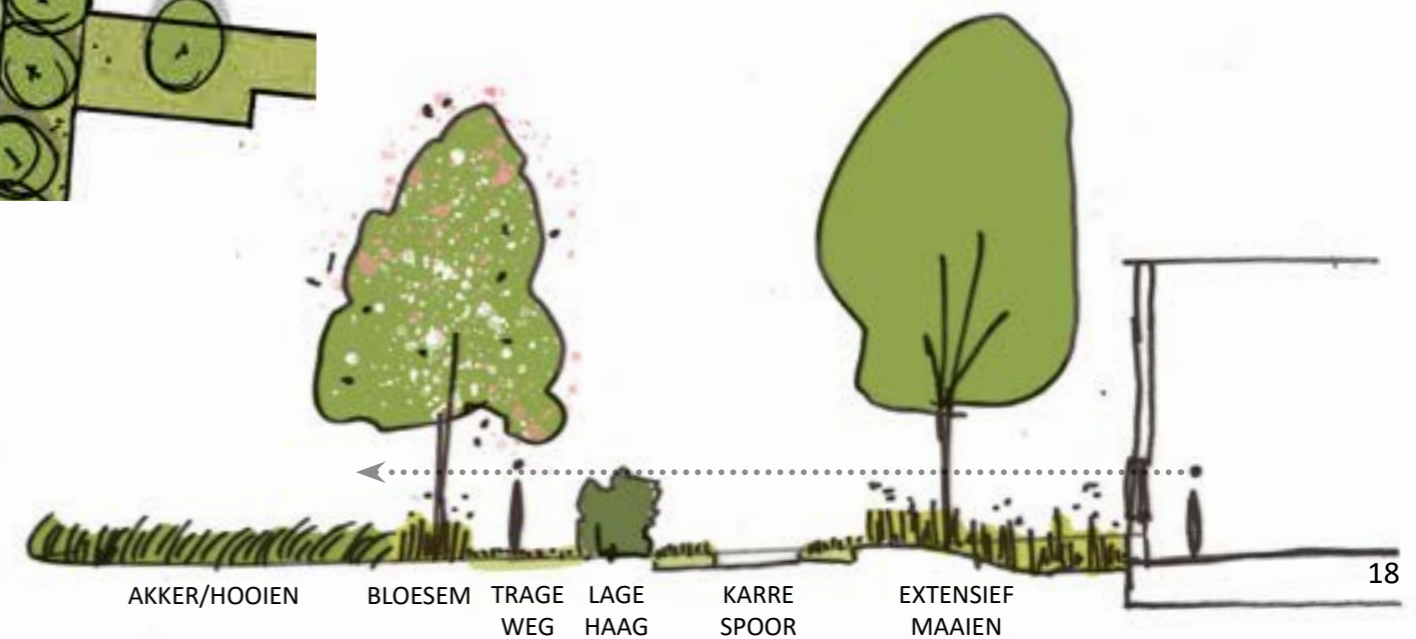
bomenrij met doorzicht  
vanuit Ariadne

houtkant max 4meter  
bezonning hooiweide

afsluiting wordt lage haag



(c) RLSD



# Conclusie VARIATIE IN NATUURBELEVING



(c) Lisa Dobbelaere, Lia-tuin



(c) Ann Sels, Ariadne



(c) Ann Sels, Ariadne

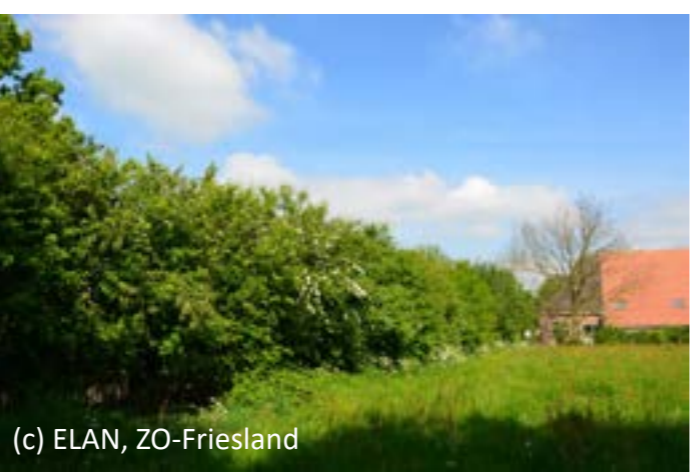


(c) RLSD

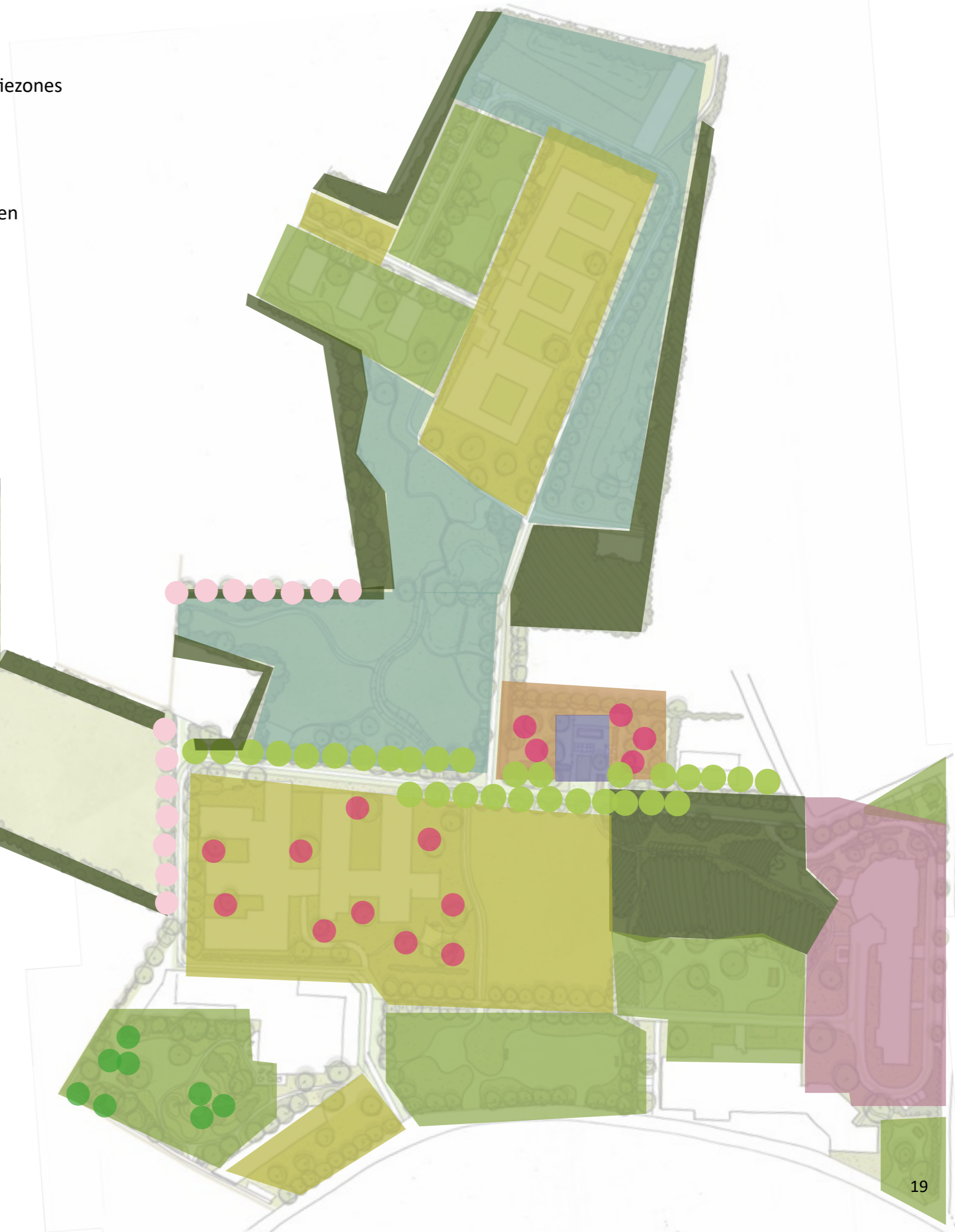
-  extensief maaien + gemaaide recreatiezones
-  Hooiland
-  Nat Hooiland
-  extensief maaien + verwilderingsbollen
-  weiland
-  houtkant + boszoom
-  fruitbomen
-  bloesems
-  Lindes
-  Eiken



(c) Natuurpunt Lede



(c) ELAN, ZO-Friesland



# MASTERPLAN

Dries: open ruimte omzoomt met  
bomenrijen en haag

Bomerij verlengde Geelstervallei

petanquepleintje aan dries

Struweelrand, heesters met  
enkele bomen

Nat hooiland, avontuur op de  
vlonder

Doorsteek trage weg

Doorsteek trage weg  
Dreef, visuele verbinding  
Geelstervallei en centrum

bomenrij met haag  
opening in afsluiting > dierencorridor

bloesems flankeren de  
gesloten afdeling

avontuurlijke speelzone cafetaria

Dries met gemaaide zones voor  
sport en spel

infiltratiezone: afgezet met kastanje-  
hekwerk of urssudraad

Landschappelijke wandeling  
voor bewoners/wandelaars  
dreef met karrespoor

kwelwater infiltratiezone  
spontane groei van wilgen

droge voeten op het verhoogde  
wandelpad

therapietuin

Boomgaard in kruidenrijk  
grasland met picknickbank  
ezeltjes in doorstapweide

boszone met voorjaarsbloeiers  
en therapienest

zonneweide  
kubben

seizoensgebonden bloei rond gebouw door  
bloembollenacties

welkompleintje  
voor de buurt





Europees Landbouwfonds  
voor Plattelandsontwikkeling:  
Europa investeert  
in zijn platteland

